

Změna výše snížené sazby (resp. sjednocení snížených sazeb) DPH k 1.1.2024 a postup jejího nastavení v systému Caris / Cargistic

Verze dokumentu

Datum	Verze	Popis	Autor
01/12/2023	V0	Vytvoření dokumentu	Reich Libor

Obsah

A. Činnosti před změnou nastavení sazeb DPH	2
B. Nastavení nových sazeb	2
Správce aplikací Teas	2
Autopůjčovna, Autobazar	2
Garance Hyundai.....	3
Účetnictví	3
C. Nastavení nových kódů DPH	4
Účetnictví	4
Ekonomika účetnictví.....	6
D. Činnosti po nastavení nových sazeb DPH	9
Modul Autoservis.....	9

A. Činnosti před změnou nastavení sazeb DPH

Před změnou snížené sazby DPH je vhodné provést vystavení všech daňových dokladů v modulech Autoservis, Autosalon, Autobazar, Autopůjčovna, ... **s původní hodnotou snížené sazby DPH (15%)**. Platí samozřejmě v případě, že položky s touto sazbou používáte. Po změně nastavení již z uvedených modulů nebude možno vystavit doklad se sníženou sazbou DPH platnou do 31.12.2023.

B. Nastavení nových sazeb

Správce aplikací Teas

Primárně se přenastaví údaj o procentní hodnotě DPH v modulu Správce aplikací Teas – ikona **Systémové nastavení** na první záložce *DPH, Měna, Číslo* odkud se přebírá konkrétní výše sazeb DPH do modulů Autoservis či Autosalon. Hodnota druhé snížené („třetí“) sazby DPH, která již od 1.1.2024 nebude platit se neupravuje.

DPH, Měna, Číslo	Datum Čas	Evide
Sazby DPH / Číslo řádku formuláře DPH		
Hlavní	21,00%	Řádek č. 445
Snížená	15,00%	Řádek č. 444
Třetí	10,00%	
Nulová	0,00%	Řádek č. 410
Osvobozená	0,00%	Řádek č. 400

Původní nastavení sazeb

DPH, Měna, Číslo	Datum Čas	Evide
Sazby DPH / Číslo řádku formuláře DPH		
Hlavní	21,00%	Řádek č. 445
Snížená	12,00%	Řádek č. 444
Třetí	10,00%	
Nulová	0,00%	Řádek č. 410
Osvobozená	0,00%	Řádek č. 400

Nové nastavení sazeb

Autopůjčovna, Autobazar

Změna sazby DPH se v obou modulech provádí přes menu Nastavení / Nastavení systému / Adresa Parametry a to na záložce DPH/Kurz či DPH.

Adresa, parametry										
Adresa	DPH / Kurz	Faktura	Doklady	Další údaje	Smlouvy / Word	Texty	Propojení 1	2	3	4
DPH										
Základní		21,00 %								
Snížená		12,00 %								

Adresa, parametry

Adresa DPH Faktura Doklady Další údaje Smlouva/Word Proxy server EET

DPH

Základní	21,00 %	Číslo řádku	36
Snižená	12,00 %	Číslo řádku	35

Garance Hyundai

Změna sazby DPH se provádí v nastavení Parametrů – záložka Nastavení (viz obrázek).

Nastavení parametrů

Dealer Importér **Nastavení** Vzhled

Datové složky

Garance:
d:\teas\worksteas\Data\004\garance\
Servis:
d:\teas\worksteas\Data\
Komunikační složky

Příjem:
d:\teas\worksteas\Data\KomunikW\Slozky\Znac_4\Dosle\
Odeslání:
d:\teas\worksteas\Data\KomunikW\Slozky\Znac_4\Odeslat\
Zálohování

Složka:
D:\TEAS\WORKSZALOHY\
Sazby DPH **Splatnost**

Základní: 21,00 15
Snižená: 12,00
Zaokrouhlení DPH

Nahoru
 Nezaokrouhlovat
 Dolů
 Algebraicky
Počet, des. míst: 2
Zaokrouhlení faktur

Desetníky
 Koruny
 Nezaokrouhlovat
Fakturace

Zaúčtovat do Účetnictví
 Používat číslování faktur
Název dokl.řady
Předčísli: Násl. číslo:


OK
Storno

Účetnictví

- menu **Nastavení / Číselníky / Číselník 12 – Účty DPH**

Do toho číselníku je třeba doplnit novou sazbu.



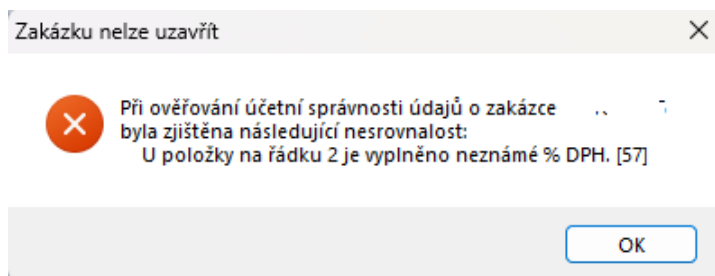
- 1) Kliknutím na tlačítko  (pod sloupci „% DPH“ a „název DPH“) se vloží nový řádek
- 2) Doplní se údaje – sazba DPH 12% a analytické účty dle Vaší účetní osnovy (opět v případě Účetnictví nebo zaúčtovací dávky) nebo shodně s účty u sazby 15% či 10% (ve všech ostatních případech)

SQL Formulář <Číselníky>

Seznam číselníků

číslo	název číselníku	% DPH	název DPH	účet vstupu	účet výstupu
1	Závody	0	osvobozeno DPH	343000	343000
2	Střediska	10	snižená sazba DPH - x	343010	343010
11	Konstatní symboly				
12	Účty DPH	12	snižená sazba DPH	343012	343012
13	Druhy DPH	15	snižena sazba DPH - x	343015	343015
101	Pokladny	20	základní sazba DPH - x	343020	343020
		21	základní sazba DPH	343021	343021

Pokud toto nastavení nebude provedeno, nepůjde vystavit žádný nový doklad se sníženou sazbou 12%. Na obrázku ukázka hlášky při pokusu o uzavření zakázky v modulu Autoservis, kde na dokladu je sazba 12%, ale v účetním číselníku 12 chybí.



Následující část C tohoto dokumentu se týká a provedení jednotlivých kroků je nezbytné pouze pro:

- uživatele modulu Účetnictví systému Caris / Cargistic
- uživatele využívající přenos účetních dat do externí účetní aplikace (dávkový přenos) s výjimkou kapitoly „Ekonomika účetnictví“

C. Nastavení nových kódů DPH

Tato část dokumentu doplňuje společná nastavení potřebná pro zapsání nové sazby DPH o kroky nutné pro uživatele modulu Účetnictví systému Caris / Cargistic nebo využívající přenosu účetních dat do externí účetní aplikace.

Účetnictví

- menu Nastavení / Číselníky / Číselník 13 – Druhy DPH

Číselník kódů DPH je individuální záležitostí každé instalace. Příklad na obrázku je proto **jen ilustrační**. Nicméně by mělo dojít minimálně k založení dvou/čtyř nových kódů DPH. Označení těchto kódů nejlépe nastavte analogicky ke kódům již existujícím.

Vždy je třeba vytvořit nové kódy DPH odlišné od již existujících kódů DPH ! **V ŽÁDNÉM PŘÍPADĚ NELZE PŘEPSAT SOUČASNÉ KÓDY NA NOVÉ SAZBY DPH !** Jelikož se tyto kódy vyskytují na dříve vystavených dokladech. Po přepsání by nešel vytvořit ani zaúčtovat žádný doklad do původní sazby DPH.

Doplnění nových kódů DPH:

- 1) Opět přes tlačítko Přidat (pod sloupcem „kód DPH“) se vytvoří nové řádky
- 2) Mělo by se jednat minimálně o kódy pro
 - tuzemské uskutečněné 12% (zde 2DV)
 - tuzemské přijaté 12% (zde 41DV)
 - zahraniční přijaté s odkazem na kód pro nárok u FÚ 12% (zde 44DV)
 - zahraniční nárok u FÚ 12% (zde 4DV)

Seznam číselníků		Položky číselníku						
číslo	název číselníku	kód DPH	název kódu DPH	% DPH	účet DPH	Přij./Uskut.	Odpočet [kód]	Přenes.pov.
1	Závody	25S	21% §92a dod. - stav.prác	21	343121	U		A
2	Střediska	26	0% služby EU - neplátce	0	343000	U		
11	Konstatní symboly	2D	10% tuzemské uskuteč.	10	343110	U		
12	Účty DPH	2DV	12% tuzemské uskuteč.	12	343112	U		
13	Druhy DPH	3	21% zahr. nárok u FÚ	21	343121	U		

Seznam číselníků		Položky číselníku						
číslo	název číselníku	kód DPH	název kódu DPH	% DPH	účet DPH	Přij./Uskut.	Odpočet [kód]	Přenes.pov.
1	Závody	41	15% tuzemské přijaté	15	343015	P		
2	Střediska	41D	10% tuzemské přijaté	10	343010	P		
11	Konstatní symboly	41DV	12% tuzemské přijaté	12	343012	P		
12	Účty DPH	43	21% zahraniční přijaté	21	343021	P	3	
13	Druhy DPH	43D	20% zahraniční přijaté	20	343020	P	3D	

Seznam číselníků		Položky číselníku						
číslo	název číselníku	kód DPH	název kódu DPH	% DPH	účet DPH	Přij./Uskut.	Odpočet [kód]	Přenes.pov.
1	Závody	44	15% zahraniční přijaté	15	343015	P	4	
2	Střediska	44D	10% zahraniční přijaté	10	343010	P	4D	
11	Konstatní symboly	44DV	12% zahraniční přijaté	12	343012	P	4DV	
12	Účty DPH	4D	10% zahr. nárok u FÚ	10	343110	U		
13	Druhy DPH	4DV	12% zahr. nárok u FÚ	12	343112	U		
101	Pokladny	50	0% bez nároku na odp.	0	343000	U		

- menu Nastavení / Číselníky / Číselník 202 – Import – Kontace hlaviček

V tomto číselníku je třeba vyplnit kód nové snížené sazby DPH pro uskutečněná plnění v tuzemsku v sedmém sloupci (v záhlaví označen kód DPH s). Tyto kódy se přiřazují dokladům zapisovaným do Účetnictví z ostatních modulů systému Caris / Cargistic (Autoservis, Autosalon, Autobazar, Autopůjčovna apod.)

Tlačítkem Editace (pod sloupcem „id aplikace“) se zpřístupní zápis do tabulky (v případě, že účetní evidence je uložena v SQL databázi, je výchozí režim editace řádkový, na tlačítko Editace je tedy nejdříve potřeba kliknout pravým tl.myši a tím zvolit režim v mřížce – v pravém horním rohu se zobrazí informace, že tento je aktivní)

režim Editace tabulkový v mřížce

Poté je vhodné si hodnotu uložit do schránky (klávesovou zkratkou Ctrl+C), dále se posunovat stiskem šipky dolů na klávesnici a vkládat nový kód ze schránky (Ctrl+V).

Seznam číselníků		Položky číselníku						
číslo	název číselníku	id aplikace	název operace	kód operace	řada faktur	účet pokladny	kód DPH z	kód DPH s
1	Závody	106	Servis hotově	11	51	211120	1	2DV
2	Střediska	106	servis hotově garance	12	51	211120	1	2DV
11	Konstatní symboly	106	Servis převodem obecná	21	52	211120	1	2DV
12	Účty DPH	106	Servis převodem garance	22	52	211120	1	2DV
13	Druhy DPH	106	Servis převodem vnitro	23	90	211120	1	2DV
101	Pokladny	106	Servis převodem interní	24	90	211120	1	2DV
105	Pokladní doklady	106	Servis převodem předpro	25	90	211120	1	2DV
106	Pokladní doklady zařazení	106	Servis převodem prodejní	29	52	211120	1	2DV
107	Pokladní výčetka	106	Servis kartou obecná	31	52	211120	1	2DV
201	Druhy vydaných faktur	106	Servis kartou garanční	32	52	211120	1	2DV
202	import - Kontace hlaviček	106	Servis neplacená obecná	41	90	211120	1	2DV
203	Způsoby platby faktury	106	Servis neplacená garančr	42	90	211120	1	2DV
204	import - Kontace dle mechaniků	106	Servis neplacená vnitro	43	90	211120	1	2DV
205	import - Kontace dle zakázek							

Ekonomika účetnictví

Nastavení v tomto modulu již provedou pouze uživatelé Účetnictví systému Caris / Cargistic. V Knize DPH je třeba doplnit všechny nově vytvořené kódy DPH v rámci modulu Účetnictví - číselník 13.

1. Krok = Ve formuláři Kniha DPH na záložce *Formulář DPH* si vyhledáte řádek nastavení – ve sloupci kód je označení řádku v přiznání k DPH (v případě snížené sazby uskutečněné plnění v tuzemsku jde o řádek 2) – tomuto odpovídá řádek 005 v nastavení Přiznání k DPH.

Řád.	Kód	Popis
1		Vypočet daně z přidané hodnoty
2		
3		I. Zdanitelná plnění
4	01	Dodání zboží nebo poskytnutí služby s místem / základní
5	02	plnění v tuzemsku (např. § 13, § 14, § 18) / sníženou
6	03	Pořízení zboží z jiného členského státu / základní

2. Krok = Ve formuláři Kniha DPH na záložce *Parametry DPH*, je určeno, do kterých řádků přiznání k DPH se načítají jednotlivé kódy DPH. Vyhledáte číslo řádku, kam budete doplňovat nový kód (nejlépe již existující řádek platný pro sazbu DPH 15% . doporučujeme dodržet, protože v okamžiku, kdy jsou řádky zpřeházeny bez ohledu na své číslo, ztrácí se přehlednost o tom, které kódy do daných řádků vstupují) a kliknete do daného řádku.



Následně přes tlačítko **Přidat** v pravé části se vytvoří nový řádek, který se po vyplnění údajů uloží před řádek, který byl označen kurzorem. Tento postup se opakuje pro všechny nově vytvořené kódy DPH z číselníku 13.

Řádek	Krácen	Oper.	Kód DPH	Sazba	Typ	Účet	Strana
004		+	1D	20.00	U	343120	
004		+	1	21.00	U	343121	
005		+	2D	10.00	U	343110	
005		+	2	15.00	U	343115	
006		+	3D	20.00	U	343120	
006		+	3	21.00	U	343121	

Tuzemské uskutečněné 12% - pro zápis do řádku 2 Přiznání k DPH bude vypadat zadání přibližně takto:

Oprava formuláře DPH

Řádek	Krácen	Operace	Kód DPH	Sazba	Typ	Účet	Strana
005		+	2DV	12.00	U	343112	

Tuzemské přijaté 12% - pro řádek 41

Řádek	Krácen	Operace	Kód DPH	Sazba	Typ	Účet	Strana
034		+	41DV	12.00	P	343012	

Zahraniční přijaté 12% - pro řádek 44


Řádek	Krácen	Operace	Kód DPH	Sazba	Typ	Účet	Strana
037		+	44DV	12.00	P	343012	

Zahraniční 12% nárok u FÚ - pro řádek 4

Řádek	Krácen	Operace	Kód DPH	Sazba	Typ	Účet	Strana
007		+	4DV	12.00	U	343112	

Ekonomika účetnictví – kontrolní hlášení

Vybrané kódy pro sníženou sazbu vstupují i do kontrolního hlášení a platí zde stejný postup jako pro doplnění v Knize DPH. Na záložce *Parametry hlášení* se v tabulce vyhledá řádek s požadovaným oddílem (nejlépe již existující

řádek platný pro sazbu DPH 15%) a následně opět přes tlačítko  v pravé části se vytvoří nový řádek, který se vyplnění údajů uloží před řádek, který byl označen kurzorem.

Tuzemské uskutečněné 12% - pro zápis do oddílu A.4 kontrolního hlášení bude vypadat zadání přibližně takto:

Parametry kontrolního hlášení DPH

Kód plnění	Kód režimu/ předmětu	Kód DPH	Sazba	Typ	Účet	Krácen
A4		2DV	12.00	U	343112	0

Tuzemské přijaté 12% - pro oddíl B.2

Kód plnění	Kód režimu/ předmětu	Kód DPH	Sazba	Typ	Účet	Krácen
B2		41DV	12.00	P	343012	N

Zahraniční 12% nárok u FÚ - pro oddíl A.2

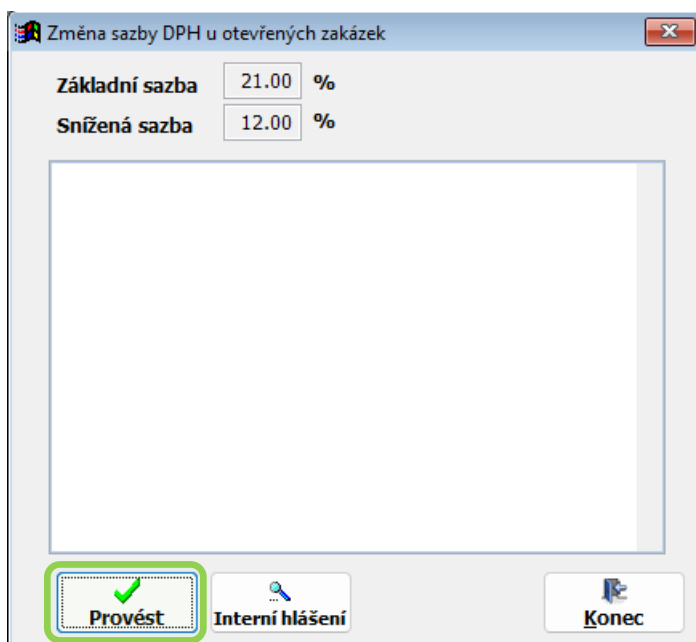
Kód plnění	Kód režimu/ předmětu	Kód DPH	Sazba	Typ	Účet	Krácen
A2		4DV	12.00	U	343112	

D. Činnosti po nastavení nových sazeb DPH

Modul Autoservis

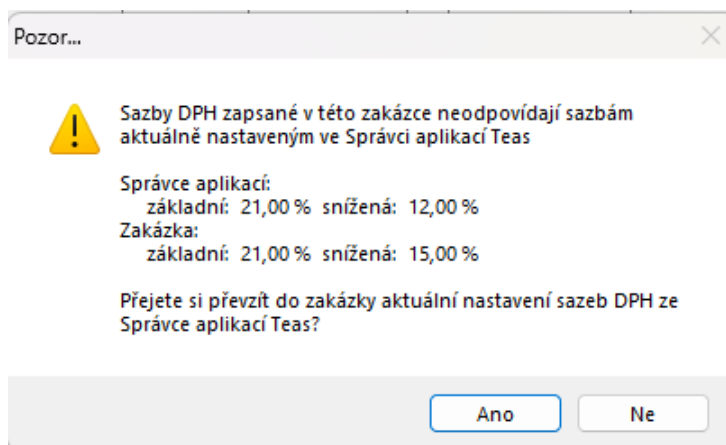
Zakázková část

U otevřených zakázek z roku 2023 (a starších) se provede přepočítání na aktuální daňové sazby. Tato funkce se nachází v menu **Systém / Správa datových souborů / Přepočítání podle aktuálních daňových sazeb**. Upozorňujeme, že je vyžadován výhradní přístup do dat, tzn. žádný další z uživatelů nesmí být v okamžiku spuštění této funkce přihlášen do modulu Autoservis.



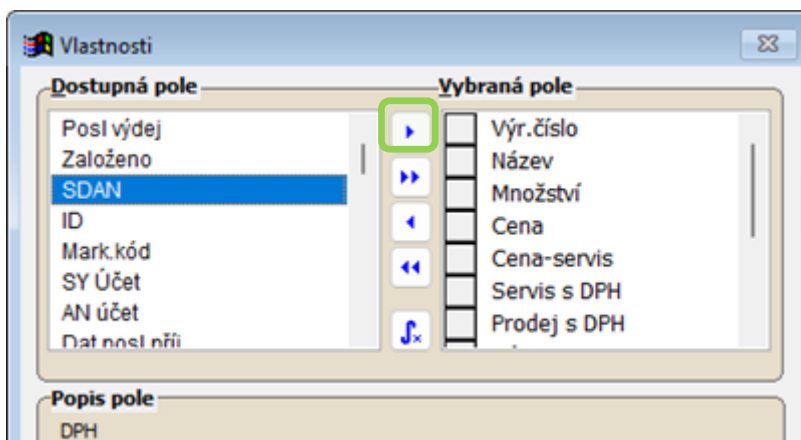
Zde lze vidět aktuálně nastavené hodnoty základní a snížené sazby DPH, které se po kliknutí na tlačítko **Provést** zapíšou na všechny aktuálně otevřené zakázky. Uzavřených zakázek se tento přepočítání nijak nedotkne.

Samozřejmě i po přepočtu sazeb DPH na zakázkách pomocí výše uvedené funkce se mohou objevit zakázky, kde budou stále rozdílné sazby DPH. např. z důvodu znovuotevření zakázky. V takovém případě se při uzavírání této zakázky zobrazí dotazový dialog, který nabídne buď převzetí aktuálních sazeb DPH nebo zachování sazeb původních.



Skladová část

Ve skladové části modulu AutoServis se provede přeřazení karet z druhé snížené „třetí“ sazby DPH do snížené sazby DPH. Nejdříve je třeba rozšířit výběr polí v seznamu skladových karet o sloupec SDAN (příp. „Daňová skupina“) ve Vlastnostech – tlačítko na spodním okraji formuláře Seznamu skladových karet. Kde se vybere pole „SDAN“ a kliknutím na tlačítko modré šipky přeneseme do vybraných polí.



Pro díly s druhou sníženou sazbou DPH se aplikuje filtr, kde daňová skupina bude **pět**. U těchto karet si následně změňte sazbu z „10 třetí sazba“ na „12 snížená sazba“.

X	Výr.číslo	Název	Množství	SDAN	Cena	Cena-servis	Servis s DPH	Prodej s DP
<input checked="" type="checkbox"/>	0030	LÉKÁRNA	33,000	5	95,9528	289,00	317,9000	317,9000
<input type="checkbox"/>	NAVOD	Návod k obsluze	6,000	5	550,0000	715,00	786,5000	786,5000

Objednávky/Rezervace

Sklad

Skladem: 33,000 Minimum: 0

Rezervace: 1,000 Maximum: 0

Dispozice: 32,000 MJ: KS

Výdej do - 0,000 Uzavřená položka

Posl.přijem: 13.05.2014 Příjemka č.:

Posl.výdej: 10.04.2021 Počet: 65

Umístění: Obr typ: A

DPH [%]: 10 třetí sazba

Účet: 21 základní sazba

Název účtu: 12 snížená sazba

Min.marže [%] 0 osvobozeno

0 nulová sazba

Info Pneu Rec.po Intrast

Založena: 01.01.1980

Změněna: 08.12.2023 14:32:19

Změnu provedl: TEAS

Zakázat změnu ceny při importu ceníku

Neodesílat do burzy ND

Zakázat změnu burzovní ceny

Objednat jen na zakázku

Sledovat dobu expirace

Neodesílat na E-shop